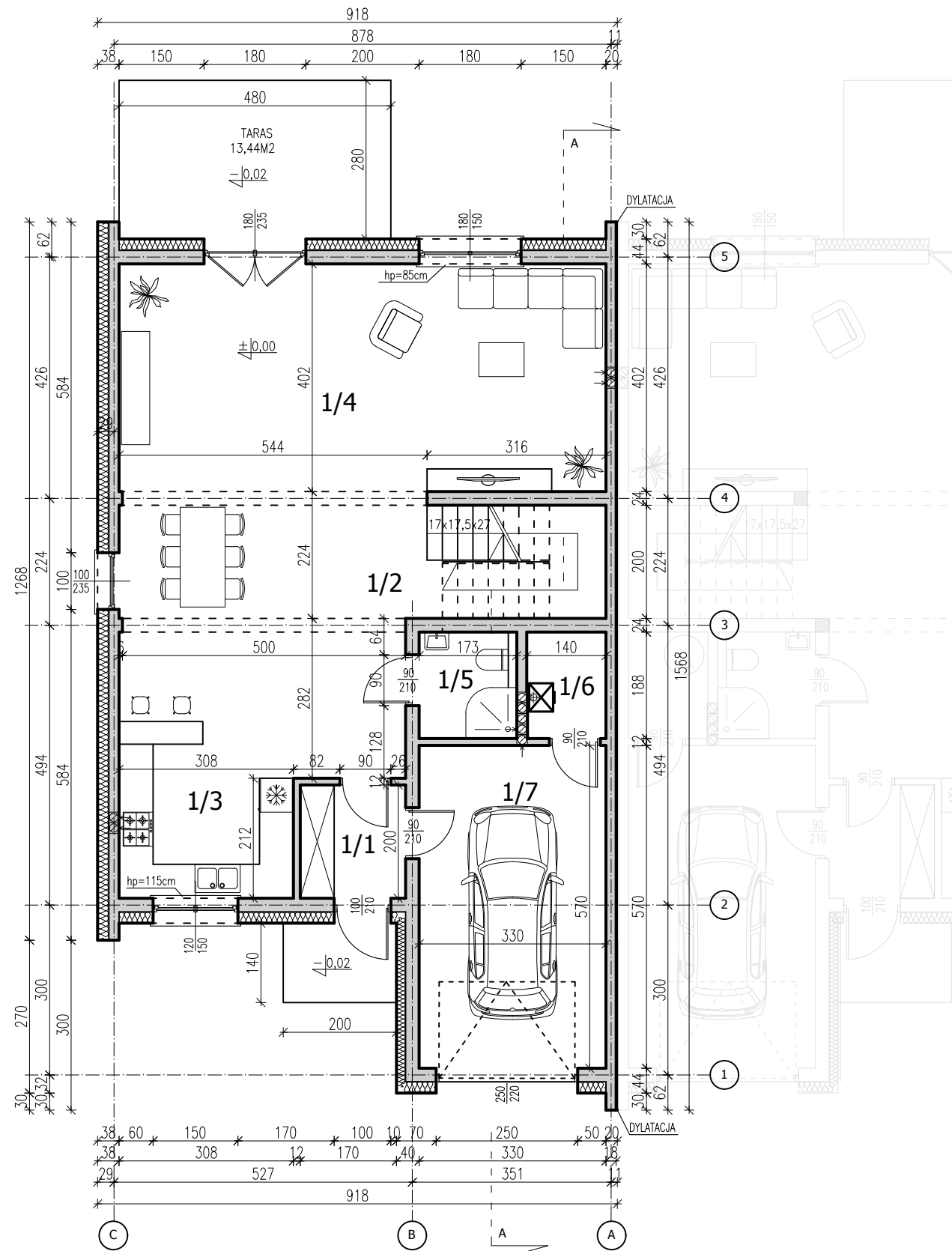


RZUT PRZYZIEMIA 1:100

ZESTAWIENIE POWIERZCHI:

1/1 WIATROLAP	3,70m ²
1/2 HOL	10,90m ²
1/3 KUCHNIA	9,60m ²
1/4 SALON Z JADALNIĄ	47,00m ²
1/5 ŁAZIENKA	3,25m ²
1/6 KOTŁOWNIA	2,65m ²
1/7 GARAŻ	18,80m ²
RAZEM	95,90m²



B1

RZUT PODDASZA 1:100

ZESTAWIENIE POWIERZCHI:

2/1 KOMUNIKACJA	6,10m ²
2/2 POKÓJ	14,90m ²
2/3 POKÓJ	23,10m ²
2/4 POKÓJ	17,60m ²
2/5 POKÓJ	17,70m ²
2/6 WC	1,20m ²
2/7 ŁAZIENKA	5,60m ²
RAZEM	86,20m²

